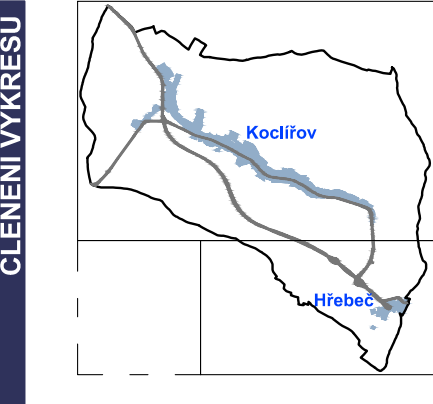
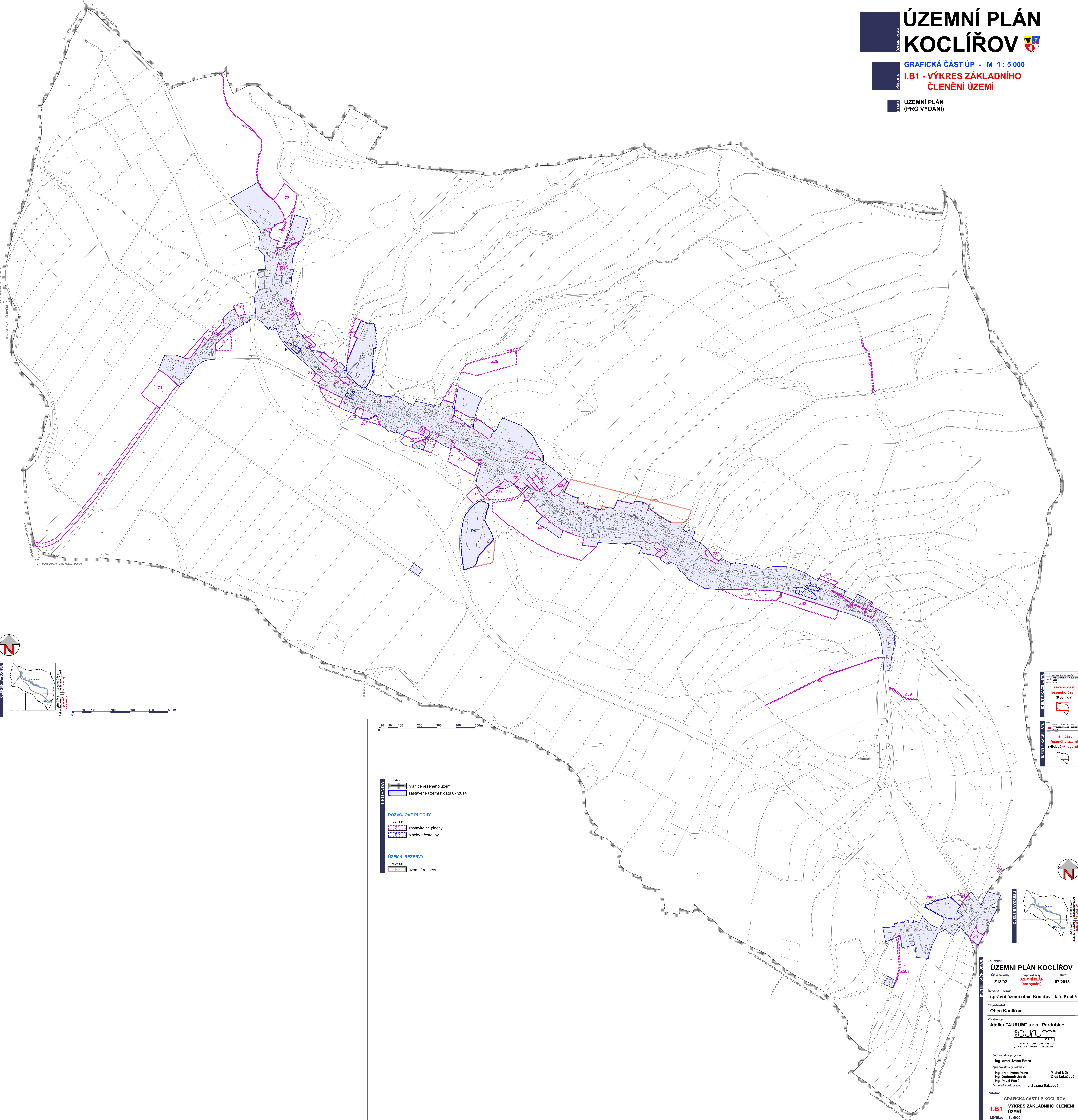


ÚZEMNÍ PLÁN
KOCLÍŘOV

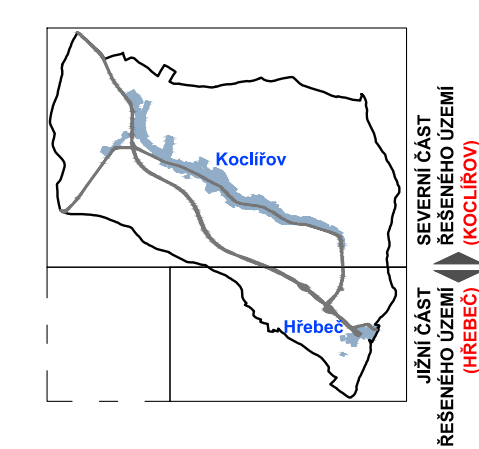
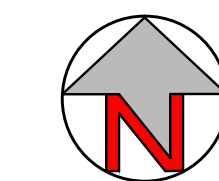
GRAFICKÁ ČÁST ÚP - M 1 : 5 000

I.B1 - VÝKRES ZÁKLADNÍHO
ČLENĚNÍ ÚZEMÍ

ÚZEMNÍ PLÁN
(PRO VYDÁNÍ)



- LEGENDA**
- stav
hranice řešeného území
zastavěné území k datu 07/2014
- ROZVOJOVÉ PLOCHY**
nový úp
zastavitelné plochy
plochy přestavby
- ÚZEMNÍ REZERVY**
nový úp
územní rezervy



Zakázka:
ÚZEMNÍ PLÁN KOCLÍŘOV

Číslo zakázky: **Z13/02** Datum vydání: **07/2015**

Řešené území:
správní území obce Koclířov - k.ú. Koclířov

Objednatel:
Obec Koclířov

Zhotovitel:
Atelier "AURUM" s.r.o., Pardubice

aurum
ARCHITECTURA, URBANISMA, DESIGN
REGIONÁLNÍ ÚZEMNÍ MANAGEMENT

Zodpovědný projektant:
Ing. arch. Ivana Petrá
Zpracovatelství kódy:
Ing. arch. Ivana Petrá
Ing. Drahoš Jiránek
Ing. Pavel Petrá
Odborná spolupráce: Ing. Zuzana Baladová

Příloha:
GRAFICKÁ ČÁST ÚP KOCLÍŘOV
I.B1 VÝKRES ZÁKLADNÍHO ČLENĚNÍ ÚZEMÍ
Měřítko: 1 : 5000